

# คำถามที่พบบ่อย

ทางโรงเรียนต้องการพิมพ์ใบขออนุญาต  
การเปิดพร้อมเพย์ จะสามารถดาวน์โหลด  
เอกสารได้จากที่ใด?

Q Question

สามารถดาวน์โหลดใบขออนุญาต  
การเปิดพร้อมเพย์ โดยใช้รหัสครู  
คัดกรองเลือกเมนูนักเรียนกลุ่มเก่า  
จากนั้นเลือก ขอเปิดบัญชีพร้อมเพย์  
และพิมพ์เอกสารขอเปิดบัญชีไป  
แจ้งที่ธนาคาร

Answer A

หากทางโรงเรียนไม่สะดวกเปิดบัญชี  
พร้อมเพย์ให้เด็กจะสามารถได้รับเงิน  
สดที่โรงเรียนได้หรือไม่

Q Question

ช่องทางการรับเงิน มีให้เลือก 2 ช่องทาง  
ดังนี้

1. รับเงินสดผ่านบัญชีสถานศึกษา  
(นักเรียนไม่ต้องไปเปิดบัญชี)
2. รับผ่านบัญชีนักเรียน (พร้อมเพย์) เฉพาะ  
นักเรียนที่มีอายุ 7 ปีขึ้นไป และประสงค์จะเปิด  
บัญชี ทั้งนี้ นักเรียนยากจนพิเศษ สามารถเปิด  
บัญชี 0 บาท (ไม่ต้องมีเงินเปิดบัญชี) ไม่ได้  
บังคับให้ต้องไปเปิดทุกคนให้ขึ้นอยู่กับบริบท  
ของสถานศึกษา

Answer A

เพราะเหตุใดนักเรียนที่ได้รับทุนในเทอมที่ผ่านมา  
ในเทอม 1/2563 ถึงมีชื่อให้คัดกรองใหม่

### Q Question

นักเรียนที่เคยได้รับทุนต่อเนื่องในเทอม 2/2562  
แต่ในเทอม 1/2563 มีรายชื่อให้คัดกรองใหม่  
เนื่องจากนักเรียนคนดังกล่าวได้รับเงินปัจจัยพื้นฐาน  
นักเรียนยากจนของ สพฐ. ครบ 3 ปีแล้ว การนับ  
จำนวนปีที่ได้รับทุนจะนับปีแรกตั้งแต่ได้รับเงินปัจจัย  
พื้นฐานของ สพฐ. และ กสศ. จะอุดหนุนเงินให้เพิ่มเติม  
เท่านั้น สามารถตรวจสอบได้ที่เมนูรายงาน  
และเลือกตรวจสอบรายชื่อนักเรียนที่ถูกละเลย

### Answer

A

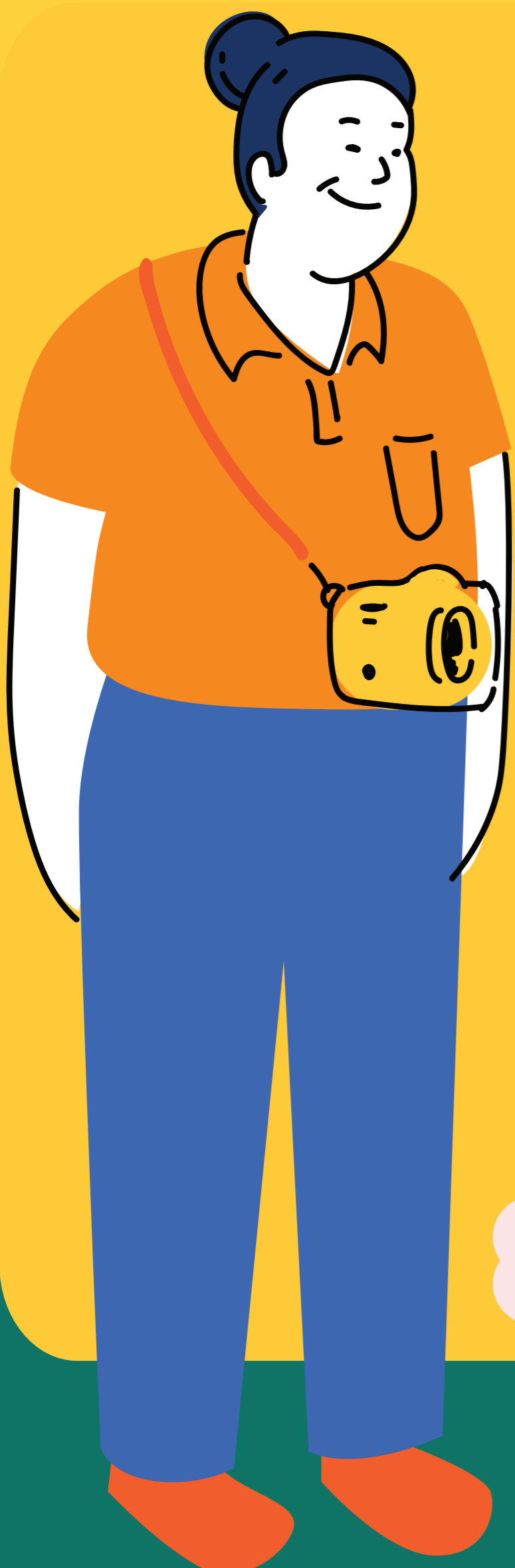
ในเทอม 1/2563 ระบบ CCT จะดึงรายชื่อ  
นักเรียนจากระบบ DMC มาให้คัดกรอง  
นร.01 หรือไม่

### Q Question

ในเทอมนี้จะไม่มีการมาอัปเดต  
ข้อมูลจาก DMC ระหว่างช่วง  
บันทึก นร.0 1 เทอมนี้ก็ให้คัด  
กรอง นร.01 ตามระยะเวลาที่  
กำหนด ส่วนเด็กคนไหนที่ไม่มี  
ชื่อในระบบ CCT ก็ให้กดเพิ่มชื่อ  
นักเรียน เพื่อทำการคัดกรอง  
นร.01 และหลังจากปิดระบบ  
บันทึก นร.01 และระบบ DMC  
ปิด ตอนที่เริ่มทำข้อมูลนักเรียน  
เข้า นร.05 (หลังประมวลเกณฑ์  
PMT แล้ว) ก็จ่ายเงินกลุ่มเก่า  
ระบบ CCT ถึงจะเอาข้อมูลเด็กมา  
เช็กกับ DMC ว่ามีรายชื่อเด็กอยู่  
ทั้ง 2 ระบบไหม ถ้ามีรายชื่อทั้ง 2  
ระบบ และผ่านเกณฑ์ ก็จะได้รับทุน  
เด็ก 1 คนจะต้องมีรายชื่อทั้ง 2 ระบบ

### Answer

A



เด็กกลุ่มต่อเนื่องจะต้องทำการคัดกรองใหม่หรือไม่

Q Question

เด็กกลุ่มต่อเนื่องที่ได้รับทุนในเทอม 2/2562 ไม่ต้องทำการคัดกรองใหม่ เพราะจะได้รับทุนต่อเนื่อง 3 ปี

Answer

A

หากทางโรงเรียนไม่ได้เพิ่มรายและไม่ได้ติ๊กเลือกประเภทความด้อยโอกาสเป็นยากจนในระบบ DMC แต่ได้เพิ่มรายชื่อเด็กในระบบ CCT เพียงอย่างเดียว หากเด็กผ่านการคัดกรองเด็กจะได้รับทุนหรือไม่

Q Question

หากเด็กผ่านการคัดกรองแต่ทาง กสศ. ได้ตรวจสอบความยากจนจากระบบ DMC แล้วพบว่าเด็กไม่มีรายชื่อในระบบ DMC จะทำให้เด็กคนดังกล่าวอาจจะไม่ได้รับทุนจาก กสศ.

Answer

A

จะสามารถคัดกรอง นร.01 ได้ถึงวันที่เท่าไร

Q Question

- สำหรับสังกัด สพฐ. จะคัดกรองได้ตั้งแต่วันที่ 9 – 26 ก.ค. 2563
- สำหรับสังกัด อปท จะคัดกรองได้ตั้งแต่วันที่ 9 ก.ค. – 7 ส.ค. 2563
- สำหรับสังกัด ตชด. จะคัดกรองได้ตั้งแต่วันที่ 2 – 26 ก.ค. 2563

Answer

A



เจ้าหน้าที่รัฐที่เซ็นรับรอง นร.01 จะสามารถเป็นใครได้บ้าง

Q Question

เจ้าหน้าที่รัฐผู้รับรอง สามารถเป็นบุคคลดังต่อไปนี้

- 1.ข้าราชการปกครองส่วนท้องถิ่นผู้ดำรงตำแหน่งไม่ต่ำกว่าระดับชำนาญงานหรือชำนาญการหรือเทียบเท่า
2. กำนัน ผู้ใหญ่บ้านและผู้ช่วยผู้ใหญ่บ้าน
- 3.ผู้บริหารท้องถิ่นหรือสมาชิกสภาท้องถิ่น

Answer A

การเปิดบัญชีพร้อมเพย์หากบัญชีของโรงเรียนเป็นธนาคารกรุงไทย เด็กจะต้องเปิดบัญชีของธนาคารใดเพื่อใช้รับทุน

Q Question

สามารถเปิดบัญชีเป็นของ ธนาคารเพื่อการเกษตรฯ หรือ ธนาคารออมสิน ในสาขาที่ใกล้โรงเรียน

Answer A

การเปิดบัญชีสามารถเปิดนอกเหนือจากสาขาที่ทางโรงเรียนกำหนดในระบบได้หรือไม่

Q Question

ไม่สามารถเปิดบัญชีต่างธนาคารหรือต่างสาขาทางโรงเรียนกำหนดได้ จะต้องเปิดบัญชีโดยอิงจากบัญชีธนาคารของโรงเรียนเท่านั้น

Answer A



นักเรียนที่ซ้ำชั้นในเทอมนี้ยังจะได้รับทุนหรือไม่



Q Question

สำหรับนักเรียนที่ซ้ำชั้นหากยังมีสถานะยากจนเหมือนเดิมก็จะยังได้รับทุน

Answer

A

เงินของนักเรียนกลุ่มใหม่ในเทอม 2/2562 ที่ทางโรงเรียนยังไม่ได้จ่ายให้เด็กนักเรียนสามารถนำมาจ่ายในเทอม 1/2563 ได้หรือไม่

Q Question

หากยังไม่ได้ใช้จ่ายเงินของเทอม 2/2562 สามารถนำมาจ่ายให้เด็กและทำกิจกรรมในเทอม 1/2563 ได้ แต่ต้องใช้ให้หมดภายในเทอม 1/2563 เท่านั้น

Answer

A

ทาง กสศ. จะเปิดระบบให้ออนเงินคืนอีกครั้งเมื่อไร



Q Question

ทาง กสศ. จะเปิดระบบให้ออนเงินคืนอีกครั้งในช่วงประมาณเดือนสิงหาคม 2563

Answer

A



หากเปิดบัญชีพร้อมเพย์ไม่ทันตามระยะเวลาที่ กสศ. กำหนด นักเรียนยังจะได้รับทุนต่อเนื่องหรือไม่

**Q** Question

ในกรณีที่เปิดบัญชีไม่ทันเด็กจะได้รับเป็นเงินสดที่โรงเรียนแทน

Answer

**A**

สามารถเปิดบัญชีได้ถึงวันที่เท่าไร

**Q** Question

โรงเรียนในสังกัด อปท. เปิดบัญชีพร้อมเพย์และบันทึกลงในระบบได้ตั้งแต่วันที่ 1 ก.ค. -14 ส.ค. 2563

โรงเรียนในสังกัด สพฐ. เปิดบัญชีพร้อมเพย์และบันทึกลงในระบบได้ตั้งแต่วันที่ 1 -26 ก.ค. 2563

Answer

**A**



## กลุ่มเป้าหมายที่ต้องคัดกรอง นักเรียนทุนเสมอภาค **กลุ่มใหม่**

สพฐ.



Q

Question

- นักเรียนที่ได้รับเงินอุดหนุนปัจจัยพื้นฐาน นักเรียนยากจน ครบ 3 ปีแล้ว (ตั้งแต่ พ.ศ.2560)
- นักเรียนที่เคยสมัครแล้วไม่ผ่านเกณฑ์ การคัดกรองนักเรียนยากจน
- นักเรียนทุนเสมอภาคที่ย้ายสถานศึกษา
- นักเรียนที่ไม่เคยสมัครคัดกรอง (ทุกระดับชั้นตั้งแต่ ระดับอนุบาล – ม.ต้น)

Answer

A

ตชด.



Q

Question

- นักเรียนที่เคยสมัครแล้วไม่ผ่านเกณฑ์ การคัดกรองนักเรียนทุนเสมอภาค
- นักเรียนทุนเสมอภาคที่ย้ายสถานศึกษา
- นักเรียนที่ไม่เคยสมัครคัดกรอง (ทุกระดับชั้นตั้งแต่ ระดับอนุบาล – ม.ปลาย)



Answer

A

อปท.



Q

Question

กลุ่มที่ 1 สถานศึกษาที่อยู่ในพื้นที่ 10 จังหวัดนำร่อง

- นักเรียนที่เคยสมัครแล้วไม่ผ่านเกณฑ์การคัดกรองนักเรียนยากจน
- นักเรียนทุนเสมอภาคที่ย้ายสถานศึกษา
- นักเรียนที่ไม่เคยสมัครคัดกรอง (ทุกระดับชั้นตั้งแต่ ระดับอนุบาล – ม.ต้น)



Answer

A

กลุ่มที่ 2 สถานศึกษาที่อยู่ในพื้นที่ 66 จังหวัดที่บันทึกข้อมูลผ่านระบบ ในภาคเรียนที่ 2/2562 ให้สถานศึกษาอัปเดตและยืนยันข้อมูลสถานะครัวเรือนอีกครั้ง

Answer

A

กลุ่มที่ 3 สถานศึกษาที่อยู่ในพื้นที่ 66 จังหวัดที่ยังไม่เคยดำเนินการ

นักเรียนที่ยังไม่เคยสมัครคัดกรอง (ทุกระดับชั้นตั้งแต่ ระดับอนุบาล – ม.ต้น)

Answer

A

